
Boorplek aanwysing

Sun, Nov 1, 2015 at 7:26 PM

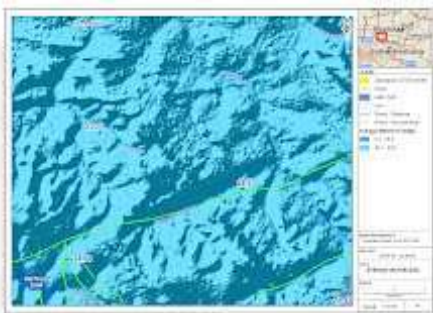
Aangeheg is die magnetiese traverse met boorplekke aangedui, koördinate as ook geologie en geohidrologiese kaarte. Kaart met boorplekke aangedui volg later in die week.

Gem. watervlak diepte gegee as 20 tot 40m, aanbevole boor diepte onder is 80 tot 120m. Gem boorgat lewerings is 0.1l/s tot 0.5l/s (1800l/uur) en ons teiken hoofsaaklik fractures in Kwartsiete.

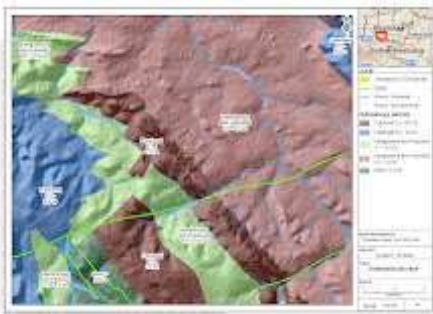
Laat weet gerus indien daar enige vrae is.

Groete

10 attachments



ZwavelPoort373JR_ptn363 van ptn 23_AvgWL_A4L.jpg
2298K



ZwavelPoort373JR_ptn363 van ptn 23_BHYield_A4L.jpg
2572K




ZwavelPoort373JR_ptn363 van ptn 23_Geology_A4L.jpg
4194K

ZwavelPoort373JR_ptn363 van ptn 23_Satelite_A4L.jpg
2930K



 **Magnetic_Trav1.pdf**
13K

 **Magnetic_Trav2.pdf**
10K

 **Magnetic_Trav3.pdf**
12K

 **Magnetic_Trav4.pdf**
10K

 **Magnetic_Trav5.pdf**
8K

 **Drill Site Coordinates.pdf**
4K